

Institut für spagyrische Kristallanalyse

Dr. med. vet. Wilhelm Höfer D 88662 Überlingen, Dorfstr. 22

Tel.: 07551 915151, Fax 07551 915152, Email: hoefer-dr@t-online.de www.wasserstudio-bodensee.de

*An EHL Group
Rüdiger Ehl
Gensbacherstr. 86
66352 Großrosseln*

16.10.2022

Kristallanalyse – Auswertung

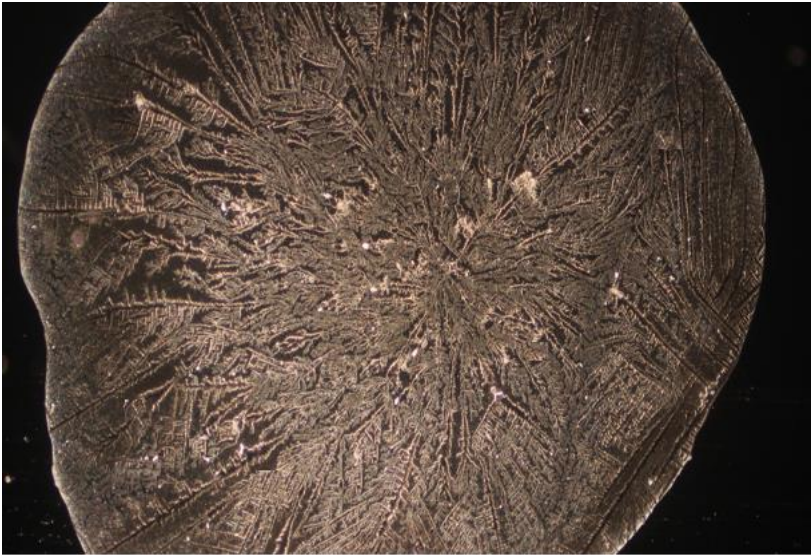
Es wird eine Wasserprobe von Herrn Baumann (Q-Life-Water) untersucht und beschrieben:

Nach Aufbereitung der Proben durch Destillation, Calcination, Filtration und Darstellung der reinen Salze, wird durch Vereinigung von Destillat und gewonnenen Salzen die spagyrische Essenz bereitet. Von dieser werden je 14 Tropfen auf Objektträgern eingetrocknet und unter dem Mikroskop bei verschiedener Vergrößerung (20, 40, 200 fach) fotografiert und beschrieben. Die charakteristischsten Aufnahmen sind hier wiedergegeben.

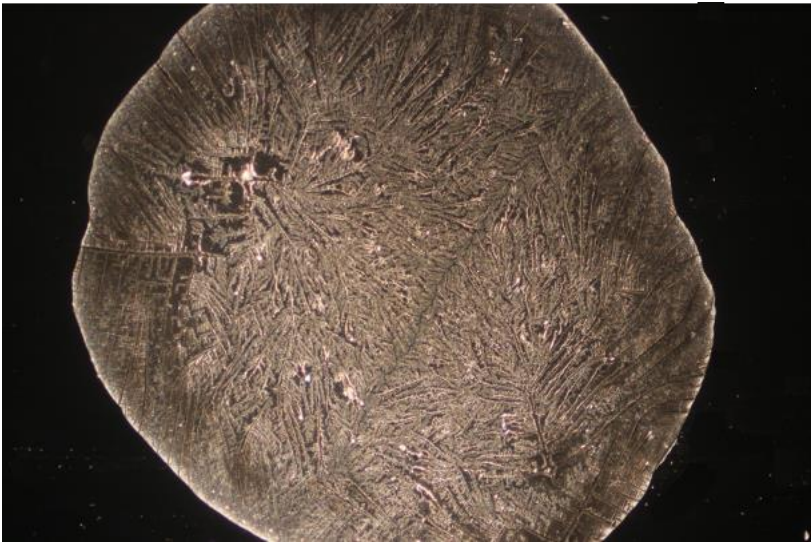
Die 3 mm großen Tropfenbilder werden als Bildsprache der Natur vom Rand zum Zentrum nach folgenden Kriterien beurteilt:

Ordnungsprinzip, Verteilungsmuster, Randbildung, Zentrierung, Ausbreitung, Intensität, Kohärenz, Transparenz, Form- und Gestaltbildung, Winkelbildungen, Größe und Feinheit der Strukturen.

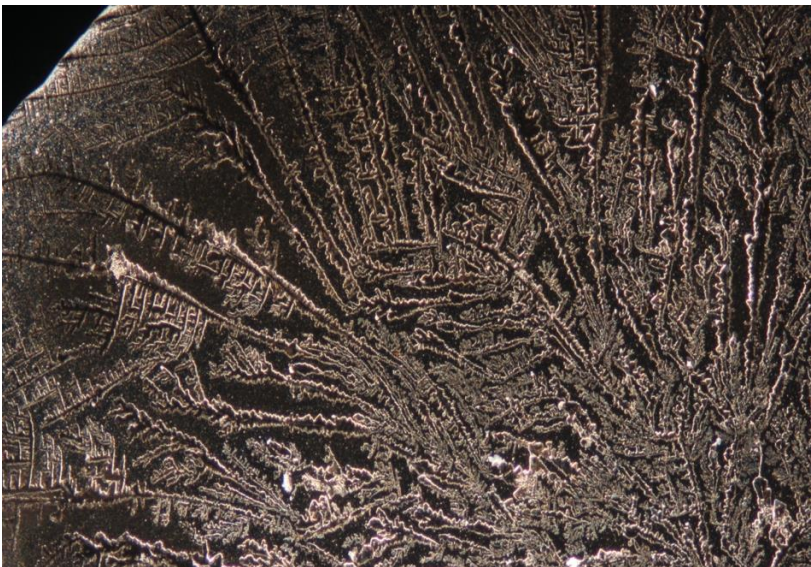
Je geordneter, differenzierter, feiner, klarer und grösser sich die Kristallstruktur im Trocknungsbild zeigt, desto höher ist die Wassergüte: diese kann bei der Degustation durch den Sommelier subjektiv als solche empfunden werden.



20 fache Vergr.



20 fache Vergr.

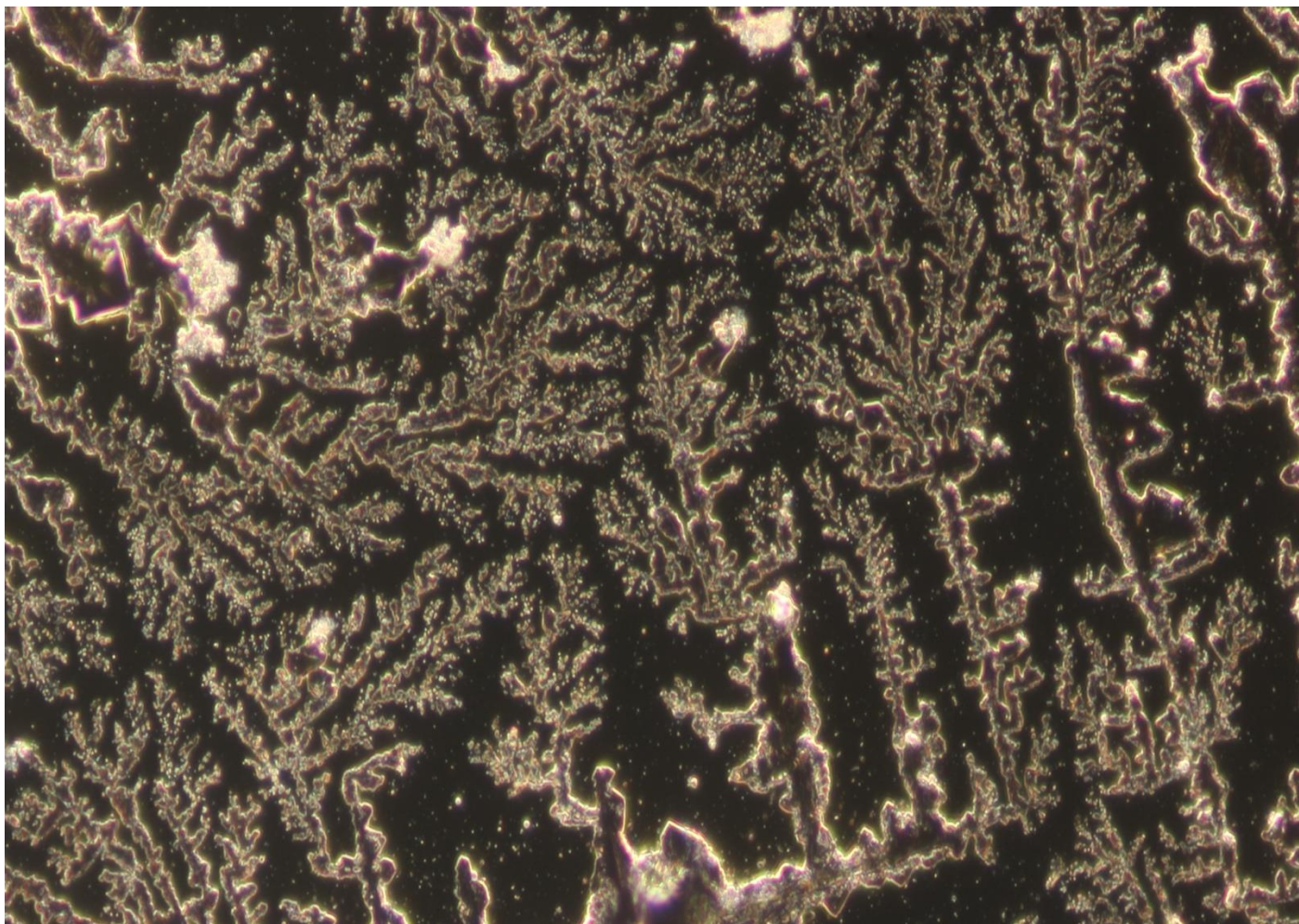


40 fache Vergr.

Der Tropfen zeigt eine gleichmäßige Strukturierung vom Rand zur Mitte und dem Bildzentrum, was ein energetisches Gleichgewicht zum Ausdruck bringt.

Der offene Bildrand ohne Verdichtung, deutet eine gute Stoffwechsel-verfügbarkeit an.

In einigen Tropfen geht die Kristallisation von einem einzigen Zentrum aus, was eine Harmonie der energetischen Verhältnisse ausdrückt.



200 fache Vergr.

Die starke Vergr. zeigt, wie sich die groben, auch flächigen Kristalle an ihrem Ende fein aufspalten und mehr fließende, lebensnahe Struktur annehmen.

Zusammenfassung

Die Kristalle dieses Wassers weisen eine überaus intensive Information aus, was einen vorwiegend statischen Einfluss auf einen Verbraucher ausübt. Meine Empfehlung wäre, solches Wasser als Kur zu konsumieren.

W. Höfer 20.10.2022

A handwritten signature in blue ink that reads "Dr. W. Höfer". The signature is written in a cursive, flowing style.